

概要・利用案内

グループトレーニング主体の
リハビリ型デイサービスです。

■定員 34名（水・土のみ30名）

■利用日 月～土曜日

※水曜日と土曜日は半日利用になります。

■休日 日・8/13～8/15
及び 12/30～1/4

■サービス提供時間

月・火・木・金	10:00～15:30
水・土(午前)	9:30～12:45
水・土(午後)	13:45～17:00

■食事代(弁当) 650円

■コーヒー・間食等代 200円

■送迎地域(水・土曜日は垂水のみ)

月・火・木・金	垂水区、須磨区
水・土	垂水区

■ご利用案内

	月	火	水	木	金	土
1日	●	●		●	●	
午前			●			●
午後			●			●
入浴	●	●		●	●	
言語		●				

基本利用料金

■月・火・木・金曜日

月額利用料金	
要支援 1	2,405円
要支援 2	4,466円
一回あたりの利用料金	
要介護 1	757円
要介護 2	873円
要介護 3	990円
要介護 4	1,106円
要介護 5	1,222円

■水・土曜日

月額利用料金	
要支援 1	2,405円
要支援 2	4,466円
一回あたりの利用料金	
要介護 1	533円
要介護 2	592円
要介護 3	655円
要介護 4	715円
要介護 5	777円

上記は1割負担の方金額となります。負担割合によって、金額は異なります
共に入浴加算とその他の費用(自費該当分)を除外した金額になります。

アクセス



〒655-0014 神戸市垂水区大町1-1-11
Tel (078)704-3330 Fax(078)704-6330

ドレミリハビリテーションセンター垂水
随時 体験利用受付中!

ドレミ リハビリテーション センター垂水



詳しくは
↓HPをご覧ください↓
<http://care-relife.com>



Do

やってみましょう

Lesson

練習しましょう

Me

あなた自身のために

～ リハビリ特化型デイサービス ～

リハビリルーム



デイルーム



↑ 昼食や休憩を取っていただく場所です。
上肢トレーニング・ホットパック・脳トレーニングも提供します。
← スリングセラピー・平行棒内リハビリ・有酸素運動等を
提供させていただきます。PTによる評価も行います。

運 営 方 針



株式会社リライフ

株式会社リライフは高齢者や障害者の方々の自立支援を応援させていただく会社です。

当事業者はリハビリテーションを主体とした通所介護事業、訪問看護事業、また住環境整備のための福祉用具貸与事業・住宅改修事業を運営いたしております。

皆様の生活に力添えが出来るよう、努めてまいります。

リラクゼーションルーム



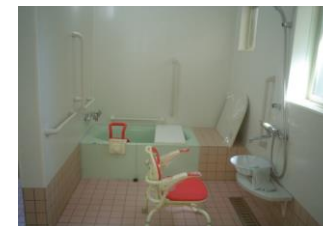
↑ リラクゼーションルーム、ウォーターベッド・フットマッサージ・外ママーなどの癒し系プログラムを日替わりで提供させて頂いております。
ゆっくりとおくつろぎ頂くスペースです。

相談室/言語療法室

→ ご利用者様とのお相談等についてのお話し合いや言語訓練に使用します。



浴室



静養室



↑ 一般浴になります。
月・火・木・金曜日にご利用可能です。